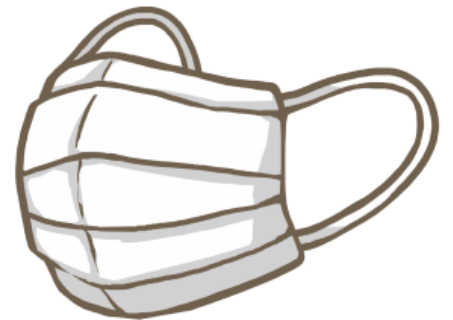


# 当院をご利用される方へ

新型コロナウイルス、インフルエンザ流行に伴い、感染対策を強化しております。

- ・来院時は**マスクを必ず装着していただきますよう**、ご協力をお願いいたします。
- ・現在、マスクの流通が滞っており、**病院にてマスクをお渡しすることはできません。**



ご理解いただきますようよろしくお願いいたします。

宮崎生協病院 院長