



医療福祉生協連

宮崎医療生協のご案内

あなたも宮崎医療生協に加入しませんか？



医療生協って何ですか？

医療生協は、その名のとおり医療分野の生協です。宮崎医療生協は地域の皆様の『健康とくらし』を守ることを目的に設立されました。地域の皆様が「健康やくらし」に関する要求や問題を持ち寄り、そこで働く職員との協同の営みによりその要求や問題を実現・解決するために医療機関を運営している組織です。宮崎医療生協には、宮崎生協病院・このはな生協クリニック・おおつか生協クリニック・和知川原生協クリニック・生協クリニックのべおかと16の訪問看護・介護事業所があり、「組合員さんを主人公」とした医療・介護活動を行っています。

組合員でないと受診できませんか？

医療法では「受診に来院された患者さんについて診療を断ることの無いよう」とあり、組合員さんでなくとも受診はできます。しかし、一方で生活協同組合法では「組合員でなければ利用できない」ともあります。

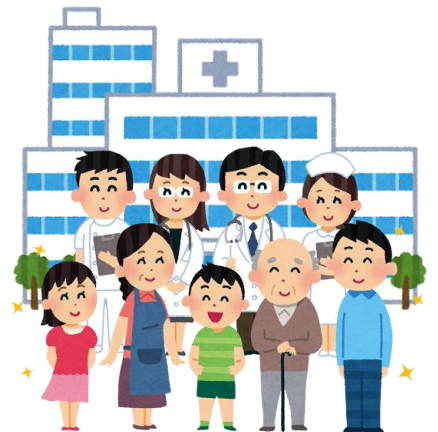


したがって宮崎医療生協では来院された患者さんすべてに医療生協加入のお願いをしており、約80%の患者さんが組合員として利用いただいています。

加入は家族の一人でもいいのですか？

医療生協では原則個人加入となっています。但し同一世帯の方が1名でも加入された場合は、予防接種、診断書等の割引の特典が受けられます。

宮崎医療生協では「組合員1人1人が主人公」との立場から個人加入をお願いしています。



コープみやざきには加入していますが？

コープみやざきと医療生協ではしくみは似ていますが、それぞれまったく別々の独立した組織です。コープみやざきに加入されている方も私たちの活動にご賛同頂きあらためて医療生協へのご加入をお願いいたします。

健康で安心してくらし続けられる

まちづくりをめざしています！

出資金についてもう少し詳しく教えてください。

出資金は医療生協の運営資金に当てられます。株式会社という資本金のことです。宮崎医療生協では出資金で病院の建設・維持費や、検査機器の購入を行っています。また、宮崎生協病院での24時間の外来診療体制や入院時の*個室料(差額ベッド)を頂かないなどの運営が可能なのは、この出資金の支えがあってこそなのです。

出資金で足りない運営資金は銀行からの借り入れで補っており、既に組合員さんになられた方への増資のお願いもしているところです。

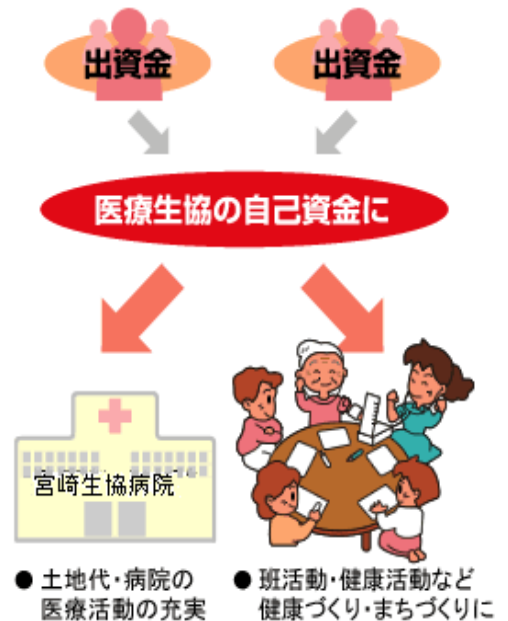
加入は1口(2000円)よりお願いをしています。あとは随時増資を受け付けています。ご都合がよければ増資をお願いいたします。

*個室料は全国平均5000円といわれています。

出資金は寄付ですか？

出資金は寄付ではありません。出資をすることにより生協の運営に参加する権利を得ることになります。なお、出資金には配当(利子)はありません。

ご都合により、減資(出資金を減額)される場合や、脱退(退会)される場合は出資金をお返しいたします。減資・脱退される場合には身分証明書と印鑑をお持ち下さい。



組合員のメリットは？

診察代が安くなるんですか？

組合員の最大のメリットは医療生協の運営に直接参加できることです。毎年6月にある総代会では出資金額にかかわらず1人1票の議決権があります。また「よりよい医療・介護、よりよい暮らし、もっと健康、もっと長生き」を目指した医療生協の生きがいくりの活動に日常的に参加できます。

3名以上の組合員さんが集まれば無料で気軽に班会が開催でき、健康づくりを職員の指導のもと具体的に実践します。血圧・体脂肪率測定・尿検査【尿糖、潜血、蛋白、塩分】を毎回行います。その他にも参加者の要望に沿って骨密度測定、大腸がんチェック・乳がんチェック、血管年齢測定、足指力・握力測定などを実施しています。その他の班会メニューもたくさん用意していますのでお気軽にご相談下さい。

このほかに、組合員さんの特典として組合員健診、予防接種、診断書料など保険の適用がないものについては全て組合員割引があります。

保険診療に関しては国の制度で基準が決められており、割引の対象にはなりませんのでご了承下さい。



組合員料金と一般料金の比較表（一部）



2017年8月1日現在

料金は消費税抜きの表示です。消費税は別途申し受けます。



予防接種

種類	組合員料金	一般料金
おたふくかぜ※1	5,240円	6,190円
水痘（みずぼうそう）※1	6,670円	7,620円
肺炎球菌（子供）※1	8,500円	10,500円
23価肺炎球菌（大人）※1※2	6,190円	7,140円
13価肺炎球菌（大人）※2	8,500円	10,500円
MRワクチン	7,140円	8,100円

※ 1 お住まいの自治体（宮崎市・国富町・綾町など）によっては、公費対象となる場合があります。対象年齢の制限等もございますので各自治体にご確認ください。

※ 2 大人の肺炎球菌ワクチンは2種類あります。接種間隔等が異なりますのでご不明な点はお近くの医療機関の病院・クリニックへお問い合わせください。

※ 3 インフルエンザワクチンは、ワクチン納入価により接種価格が変わるため記載していません。お近くの医療機関の病院・クリニックへお問い合わせください。



各種診断書



種類	組合員料金	一般料金
普通診断書	800円	1,000円
生命保険関係診断書（入院）	2,400円	3,000円
各種年金関係診断書	3,200円	4,000円
身体障害者用診断書	2,400円	3,000円



各種検診



種類	組合員料金	一般料金
基本コース	6,400円	8,100円
エコーコース	9,300円	12,000円
胃透視コース	11,300円	15,400円
胃カメラコース	14,200円	18,300円
半日ドック（胃透視）	14,600円	20,500円
半日ドック（胃カメラ）	17,600円	23,500円
特定健診プラス健診	本人負担額+1,389円	2,778円
マンモグラフィー（乳がん）検診	4,300円	4,800円



班会（健康チェック）のすすめ

班会って何ですか？

医療生協の基礎組織です。組合員が3名集まれば「班」が作れます。

「班会」では、健康チェック(血圧・尿・体脂肪など)をメインに、専門家による病気や予防の話や社会保障制度など暮らしに関することを学ぶことができます。

班会では主に何をするの？

自宅や公民館などで以下の内容を無料で行います。

- ①基礎的健康チェック～血圧、体脂肪率測定、尿検査【尿糖、蛋白、潜血、塩分】
- ②健康や暮らしに関する学習 ③班会参加者同士のおしゃべり・・・などなど

班会では他にどんな健康チェックの種類（班会メニュー）があるの？

主なものをご紹介します。

- ①大腸がんチェック（組合員400円、一般800円） ②握力・足指力測定
- ③骨密度測定（組合員200円、一般500円） ④肩こり・腰痛予防体操
- ⑤血管年齢測定 ⑥脳いきいき班会について ……などなど

班会をしていれば健康診断はしなくていいの？

医療生協では「健康チェック」と年に1回の「健康診断」の2本柱で健康づくりをすすめています。年に1回の健康診断でしっかりと検査を行い、定期的な班会で生活習慣を見直すことが生活習慣病を予防し、健康であり続けられる基本です。もし異常が発見されても早期発見・早期治療につながり経済的・身体的負担も軽く済みます。

みなさんぜひ、家族ぐるみ、ご近所ぐるみで健康づくりに参加してみませんか？



“すこしお生活”と“フレイル”予防で

健康寿命をのばす健康づくりをすすめています！

【すこしお】とは・・・「少しの塩分ですこやかな生活」をめざす、医療福祉生協のとりのくみの総称です。



福と上手におつきあい
すこしお

1日塩分摂取6g未満を目指した活動を行っています。

【フレイル】とは・・・加齢に伴い身体の予備能力が低下し、健康障害を起こしやすくなった状態であり、介護が必要となる前の段階です。早期発見と適切な対処により改善できる可能性があります。予防のポイントは①栄養②運動③社会参加です。

一緒に「地域まるごと健康づくり」の活動をしませんか？

お問い合わせ先：宮崎医療生協本部 0985 (23) 7168